

新登場

当社史上最強耐力

# 全天候型防塵防水コンピュータ

防塵防水機能を備え、過酷な環境に耐えられる堅牢設計の小型産業用コンピュータです



## 【特長1】鉄道規格 試験実施済み

(JIS E5006, EN50155)

## 【特長2】保護等級 IP67\* 対応

## 【特長3】耐振動：最大6.8G

## 【特長4】耐衝撃：最大100G

## 【特長5】周囲温度範囲：-40℃~+70℃

\* 粉塵が侵入しない 水深1.0m 30分以内の水没保護



従来品(5G)から  
さらにUP



### ■厳しい試験をクリア

自社で環境試験設備を保有し、これらの試験を実施しています。用途に応じて追加試験等も可能です。詳しくはご相談ください。



製品評価試験棟



1.0m水没



温度・熱衝撃試験



EMC試験



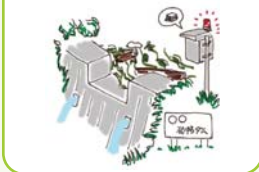
耐振動・耐衝撃試験

| 機能      | 仕様                              |
|---------|---------------------------------|
| 型式      | SGC-G019(L8XA)                  |
| CPU     | Intel® Atom™ Processor E3845    |
| OS      | Interface Linux System 8        |
| LAN     | 100Mbps×3(防水)                   |
| USB     | USB2.0×1(防水)                    |
| RS-485  | 1ch(防水)                         |
| LTE     | 1ch(防水/アンテナ別売)                  |
| デジタル入出力 | 入出力共用8点                         |
| 電源      | DC+24V                          |
| サイズ     | 175(W)×136(D)×71(H)[mm](突起部含まず) |
| 重量      | 2.0kg                           |

## こんな場所で使用可能です 対応

屋外屋内に設置できます。こんな場所への設置を想定しています。 ※モニタ出力はありません

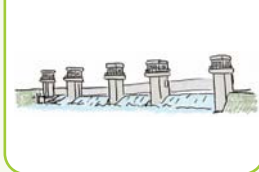
無人監視システム等に



鉄道車両等への搭載に



防災システムに



屋外の通信設備等に



建機等への搭載に



## こんなカスタムも対応可能です

### ハードウェアカスタム対応

アナログ信号の入出力追加  
筐体色の変更  
銘板・ロゴ取り付け  
各種規格への対応

### 幅広電源入力

DC+48V, DC+110V  
入力に変更

### 無線化対応

LTE接続対応可能

### エッジ自律運用に必要な機能も続々登場

連続稼働保証  
リモートアップデート  
リモートモニタリング  
計測制御

その他、各種ご要求に対応できます(有償)。詳しくはご相談ください。

